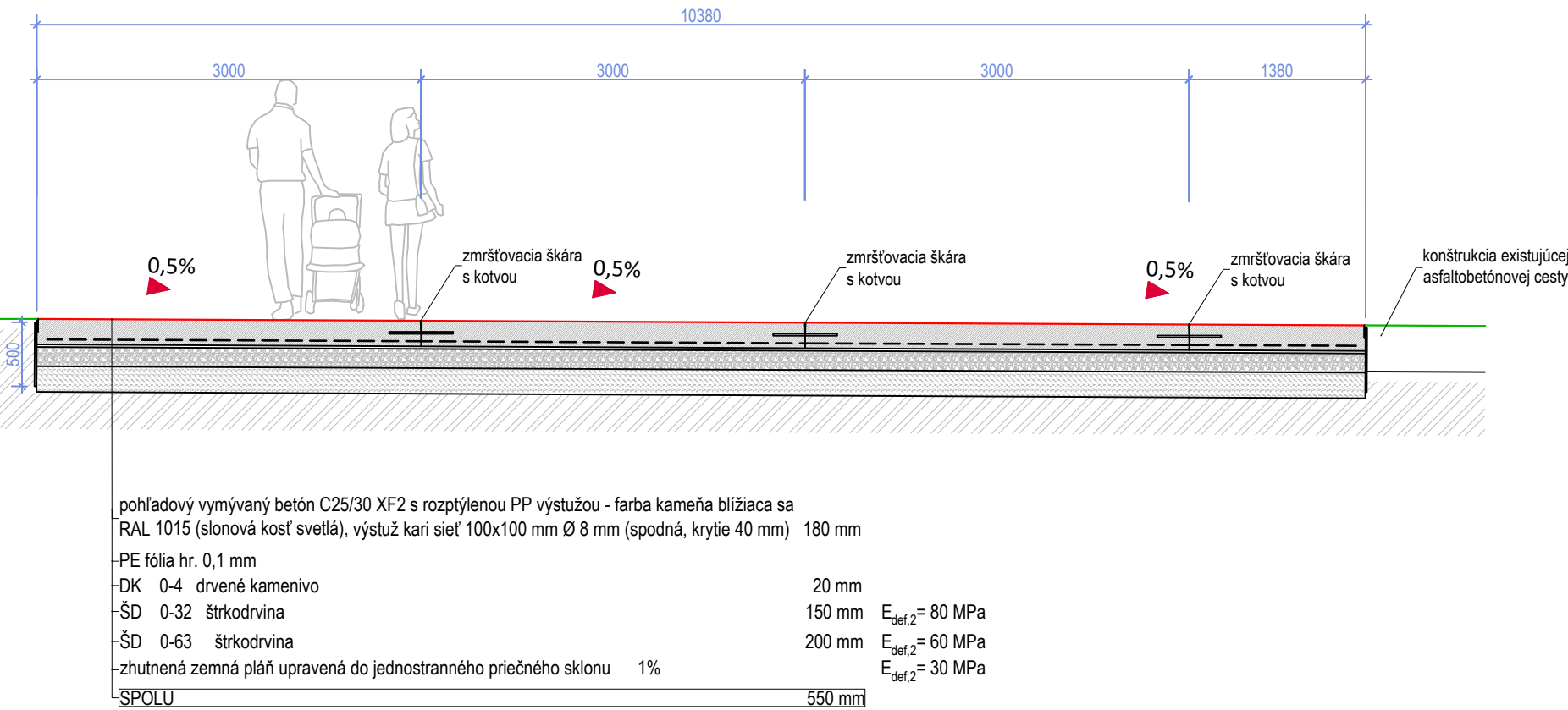


CHARAKTERISTICKÝ PRIEČNY REZ D
Spevnená plocha z pohľadového vymývaného betónu hrúbky 550 mm pri Biskupskej kaviarni
Technologický postup CN-TP3

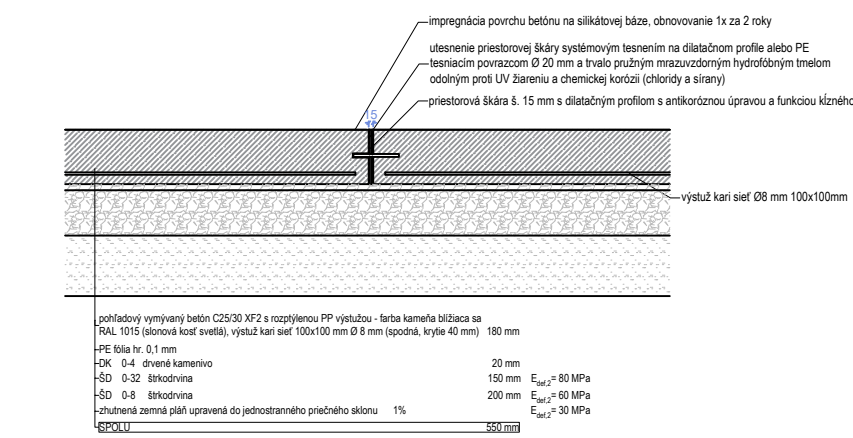


- POZNÁMKA:
- Pohľadový vymývajúci betón bude zhotovený z betónu C25/30 XF2 s výstužnou PP výstužňou - farba kameňa bližšia sa RAL 1015 (slonová kosť svetlá), výstuž kari sieť 100x100 mm Ø 8 mm (spodná, krytie 40 mm) 180 mm
 - PE fólia hr. 0,1 mm
 - DK 0-4 drvené kamenivo 20 mm
 - SD 0-32 štrkodrvina 150 mm $E_{rel,2} = 80 \text{ MPa}$
 - SD 0-63 štrkodrvina 200 mm $E_{rel,2} = 60 \text{ MPa}$
 - zhrutnená zemná pláň upravená do jednostranného priečného sklonu 1% $E_{rel,2} = 30 \text{ MPa}$
 - SPOLU 550 mm

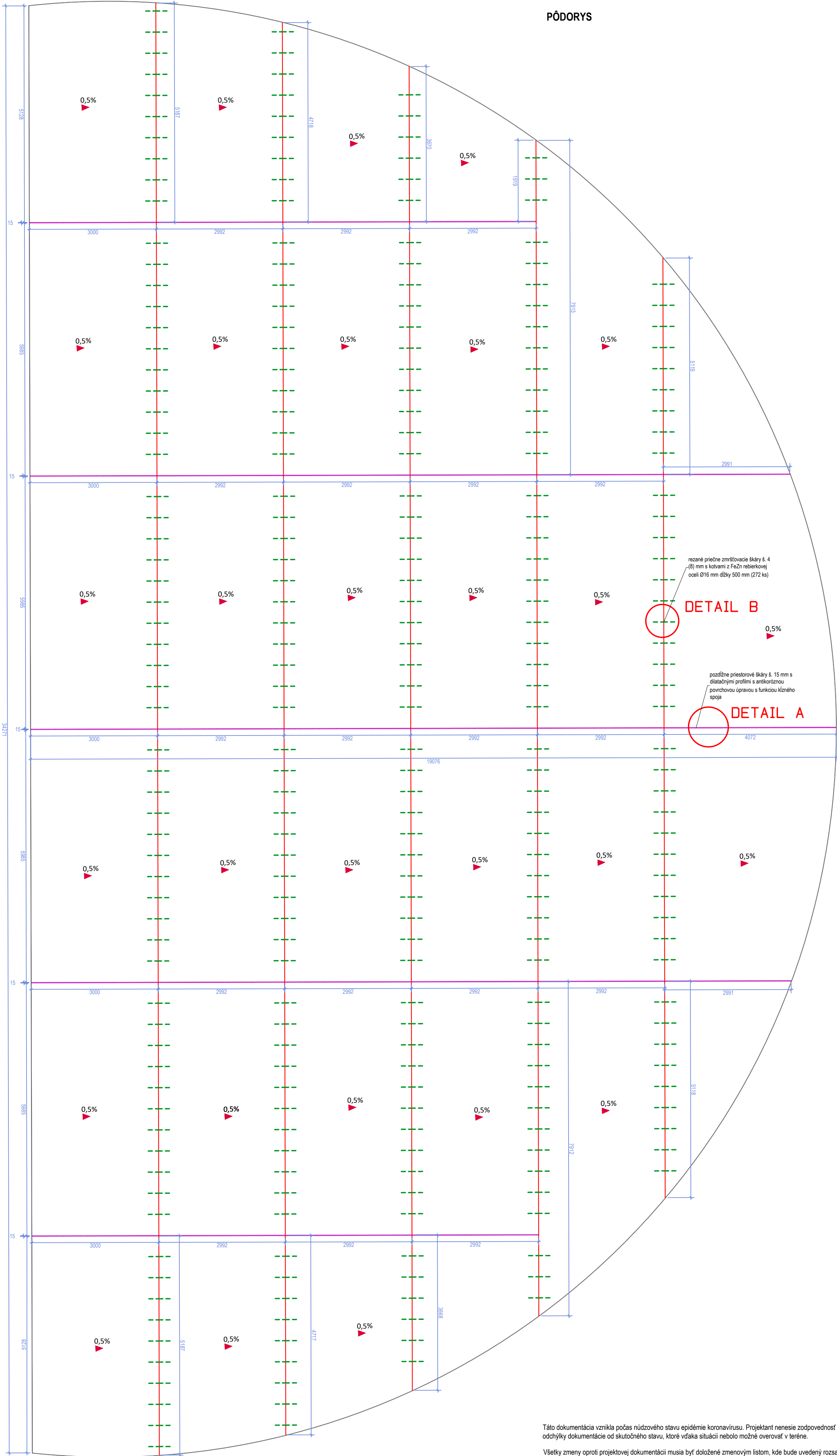
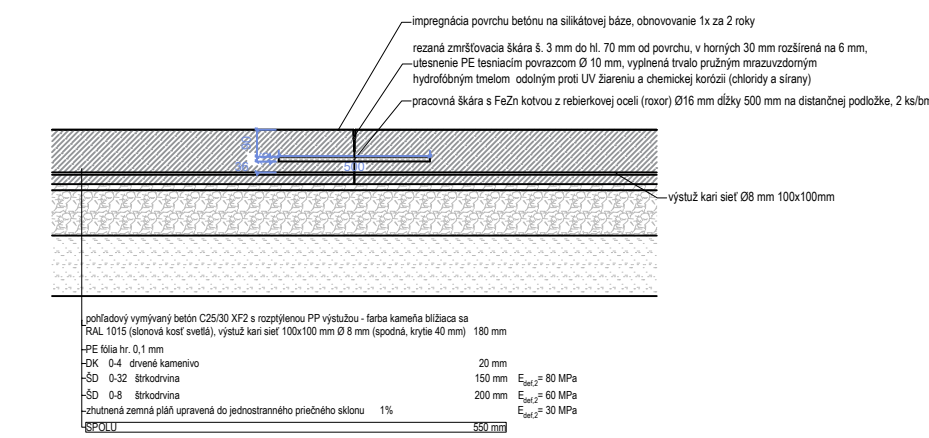
- UPOZORNENIE:
- Všetky práce je nutné vykonávať podľa platných noriem a technologických pravidiel pri dodržaní pravidiel bezpečnosti práce a ochrany zdravia pri práci.
 - Pokiaľ nastanú pri vykonávaní prác nejasnosti či nepredvídateľné okolnosti, je nutné prizvať projektanta k posúdeniu, resp. k spresneniu prác.
 - Konečné vytyčenie bude vykonané na stavbe a bude v dostatočnom predstihu pred začatím prác a objednaním dôležitých materiálov predstavené projektantom a investorovi na odsúhlasenie.
 - Všetky rozmery sú vo výkrese zobrazené a kótované v pravouhlom priemete, v skutočnosti sa môžu mierne líšiť v dôsledku sklonu svahu a je nutné ich overiť na stavbe!

DÔLEŽITÉ UPOZORNENIE:
Všetky zmeny oproti proj. dokumentácii musia byť doložené zmenovým listom, kde bude uvedený rozsah zmeny, jej dôvod a vplyv na cenu diela. Zmenový list musí byť odsúhlasený projektantom a investorom pred začatím prác.
V prípade konfliktu vedení existujúcich inžinierskych sietí a iných podzemných prvkov s navrhovanými prvkami je možné zmeniť trasu alebo tvar navrhovaných prvkov až po konzultácii s projektantom.

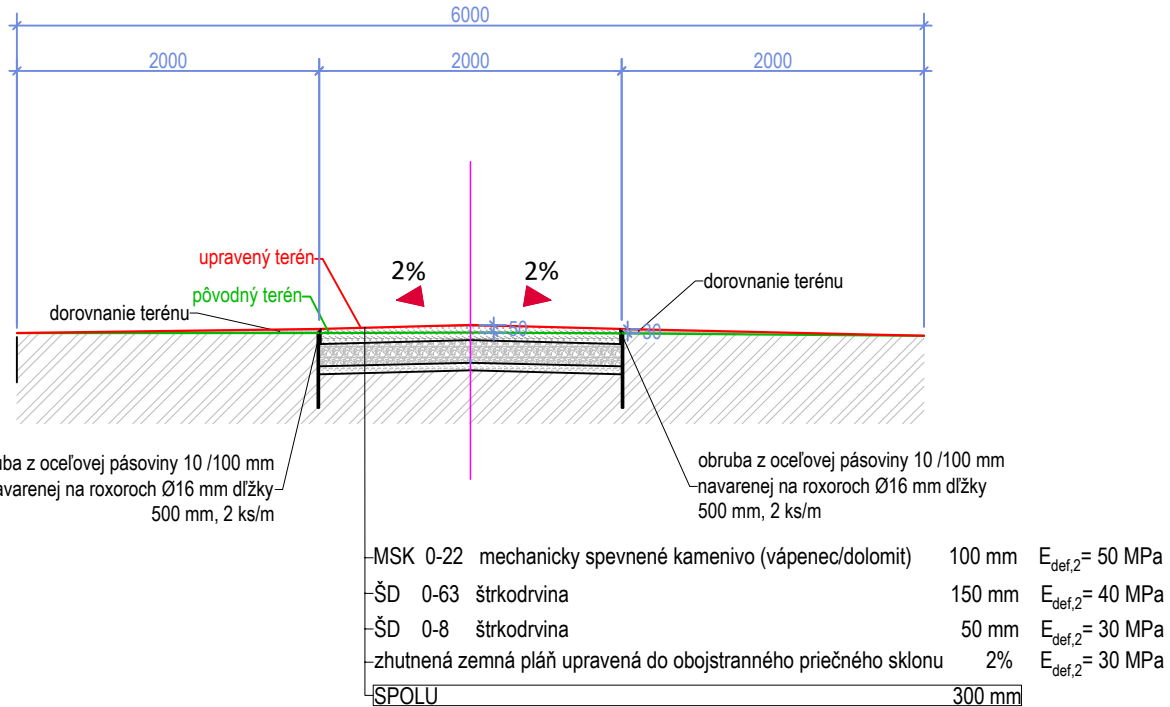
DETAIL A
Riešenie priestorových škár



DETAIL B
Riešenie zmrazšťovacích škár



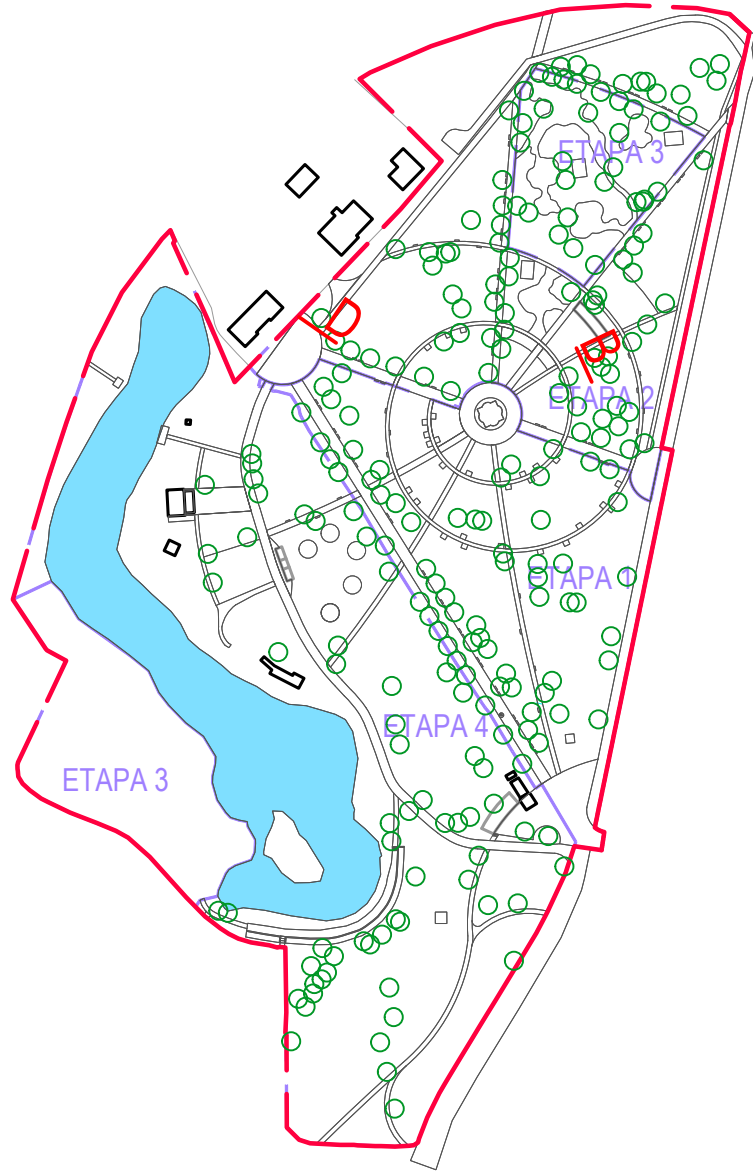
CHARAKTERISTICKÝ PRIEČNY REZ B
Chodník z mechanicky spevneného kameniva hrúbky 300 mm
Technologický postup CN-TP1b



- POZNÁMKA:
- Mechanicky spevnené kamenivo musí byť zhotovené zo svetlejšieho vápence alebo dolomitu a kameniva okrovej farby vytvárajúce zmes farby bližšie sa RAL 1015 (slonová kosť svetlá), kamenivo musí mať všetky predpísané skúšky, musí byť posúdené pri predpísanej výkonnosti a zhrutnené na hodnotu modulu pružnosti zodpovedajúcu minimálne 50 MPa overenou statickou skúškou.
 - Hodnoty modulu pružnosti (Edel, Z) minimálneho zhrutnenia všetkých konštrukčných vrstiev sú udávané pre overovanie statickou skúškou.

- UPOZORNENIE:
- Všetky práce je nutné vykonávať podľa platných noriem a technologických pravidiel pri dodržaní pravidiel bezpečnosti práce a ochrany zdravia pri práci.
 - Pokiaľ nastanú pri vykonávaní prác nejasnosti či nepredvídateľné okolnosti, je nutné prizvať projektanta k posúdeniu, resp. k spresneniu prác.
 - Konečné vytyčenie bude vykonané na stavbe a bude v dostatočnom predstihu pred začatím prác a objednaním dôležitých materiálov predstavené projektantom a investorovi na odsúhlasenie.
 - Všetky rozmery sú vo výkrese zobrazené a kótované v pravouhlom priemete, v skutočnosti sa môžu mierne líšiť v dôsledku sklonu svahu a je nutné ich overiť na stavbe!

DÔLEŽITÉ UPOZORNENIE:
Všetky zmeny oproti proj. dokumentácii musia byť doložené zmenovým listom, kde bude uvedený rozsah zmeny, jej dôvod a vplyv na cenu diela. Zmenový list musí byť odsúhlasený projektantom a investorom pred začatím prác.
V prípade konfliktu vedení existujúcich inžinierskych sietí a iných podzemných prvkov s navrhovanými prvkami je možné zmeniť trasu alebo tvar navrhovaných prvkov až po konzultácii s projektantom.



Ateliér Krejčířkovi, s.r.o. P. Bezruč 182 691 42, Valčice		Generálny projektant:
AKCIA:	Návrh obnovy Starého parku v Nitre	ETAPA: 2.
VÝKRES:	Čestná sieť - Charakteristické priečne rezy a detaily B, D	
OBJEDNÁTEĽ:	Mesto Nitra	
MIESTO STAVBY:	Nitra	
ZODP. PROJEKTANT:	Ing. Plemysl Krejčíř, Ph.D., autorizovaný krajinský architekt, č. autorizace: 03289	NÁVHR: Ing. Kamila Krejčířková, Ph.D.
SPRACOVAL:	Ing. Jiří Dohnal, Ph.D., DIS., Ing. Daniela Plandrová	
DÁTUM:	12/2020	MIERKA: 1 : 50
STUPEŇ:	DUR + DSP	ČÍSLO VÝKRESU: D.2.03.2

Táto dokumentácia vznikla počas núdzového stavu epidémie koronavírusu. Projektant nenesie zodpovednosť za prípadné odchýlky dokumentácie od skutočného stavu, ktoré vďaka situácii nebolo možné overovať v teréne.

Všetky zmeny oproti projektovej dokumentácii musia byť doložené zmenovým listom, kde bude uvedený rozsah zmeny, jej dôvod a vplyv na cenu diela. Zmenový list musí byť odsúhlasený projektantom a investorom pred začatím prác.